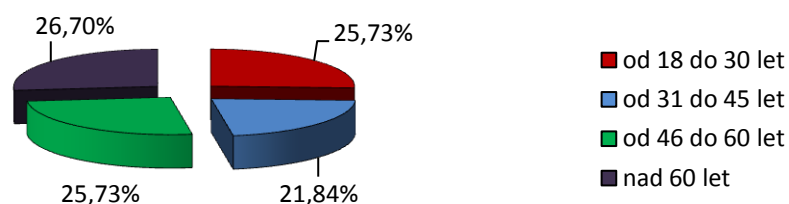


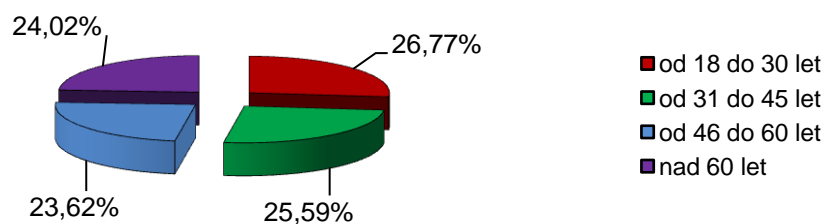
Věková struktura mužů	Absolutní četnost	Relativní četnost v %
od 18 do 30 let	53	25,73%
od 31 do 45 let	45	21,84%
od 46 do 60 let	53	25,73%
nad 60 let	55	26,70%
Celkem	206	100,00%

Věková struktura mužů



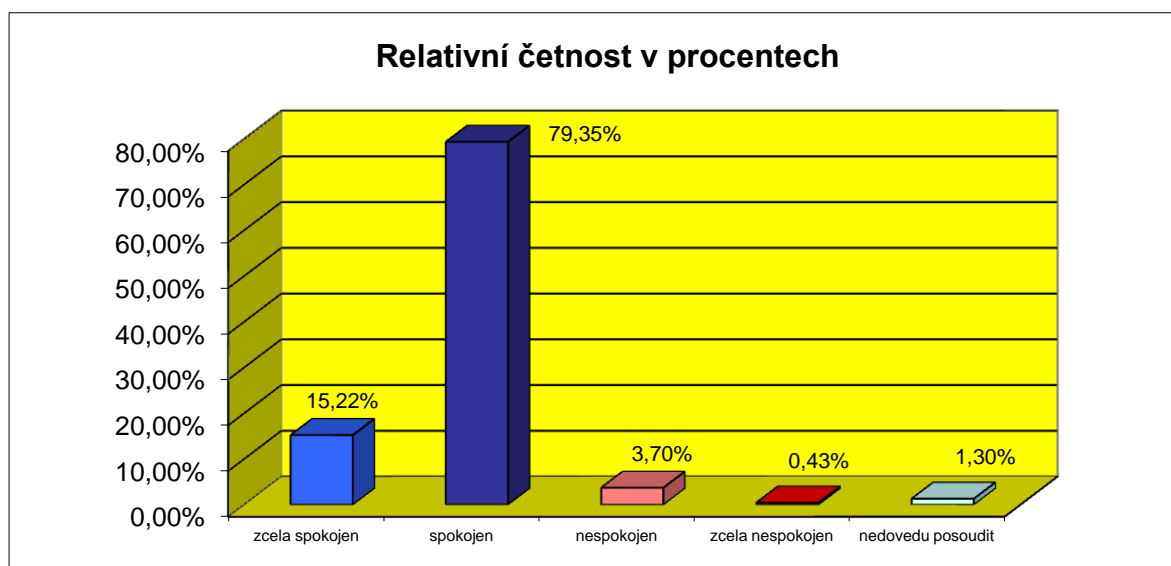
Věková struktura žen	Absolutní četnost	Relativní četnost v %
od 18 do 30 let	68	33,01%
od 31 do 45 let	65	31,55%
od 46 do 60 let	60	29,13%
nad 60 let	61	29,61%
Celkem	254	123,30%

Věková struktura žen



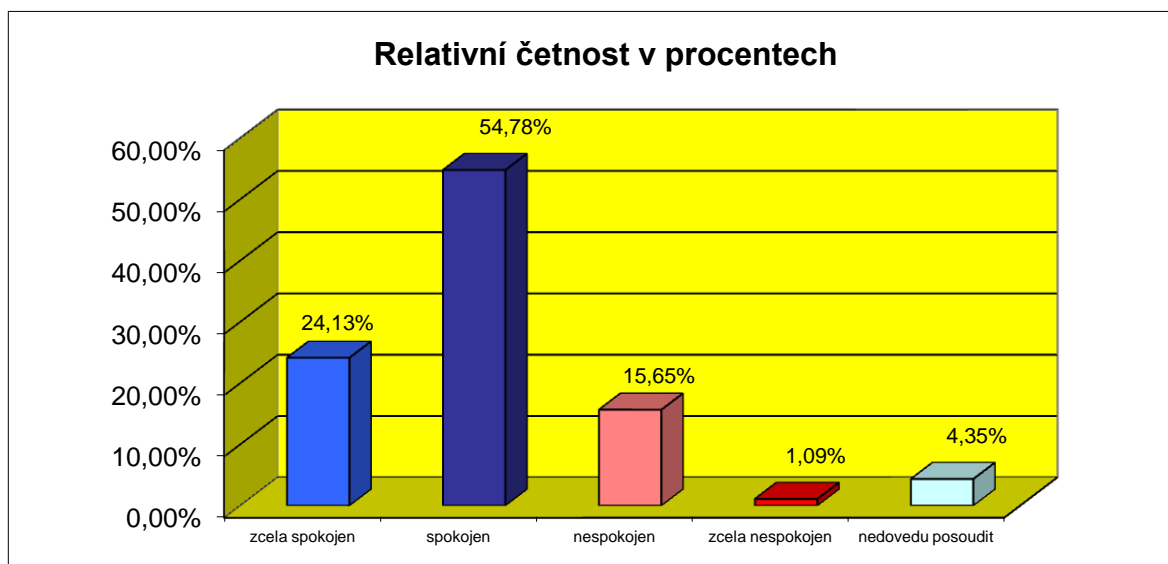
1. S úrovní veřejného osvětlení ve FM jsem:

Možná odpověď	Absolutní četnost	Relativní četnost v %	Celkové součty spokojen a nespokojen v %
zcela spokojen	70	15,22%	94,57
spokojen	365	79,35%	
nespokojen	17	3,70%	4,13
zcela nespokojen	2	0,43%	
nedovedu posoudit	6	1,30%	
Celkem	460	100,00%	



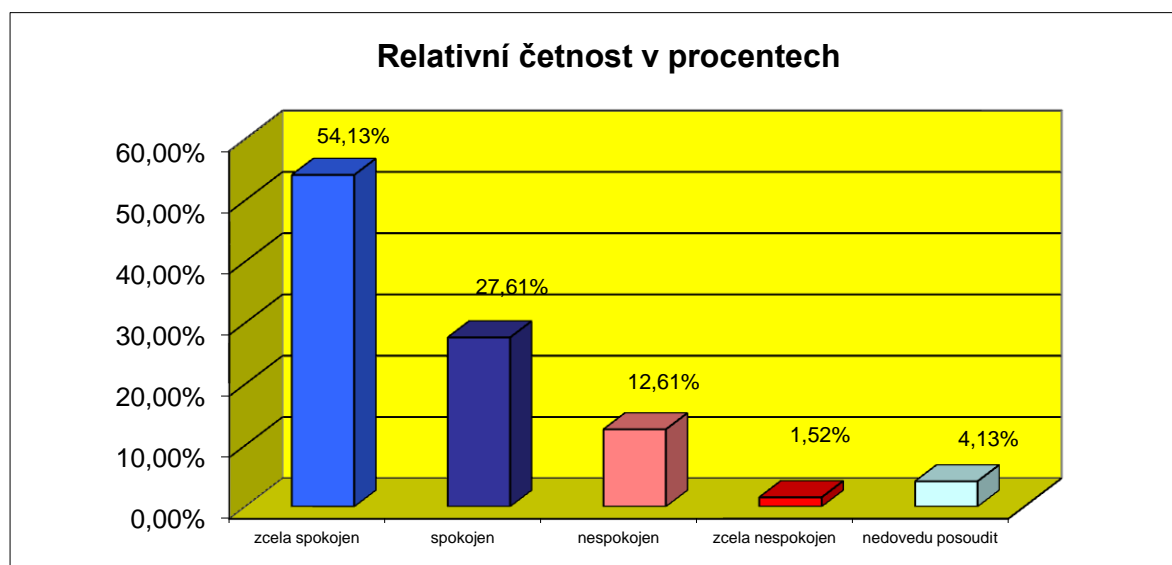
2. S navětlením přechodů pro chodce ve FM jsem:

Možná odpověď	Absolutní četnost	Relativní četnost v %	Celkové součty spokojen a nespokojen v %
zcela spokojen	111	24,13%	78,91
spokojen	252	54,78%	
nespokojen	72	15,65%	16,74
zcela nespokojen	5	1,09%	
nedovedu posoudit	20	4,35%	
Celkem	460	100,00%	



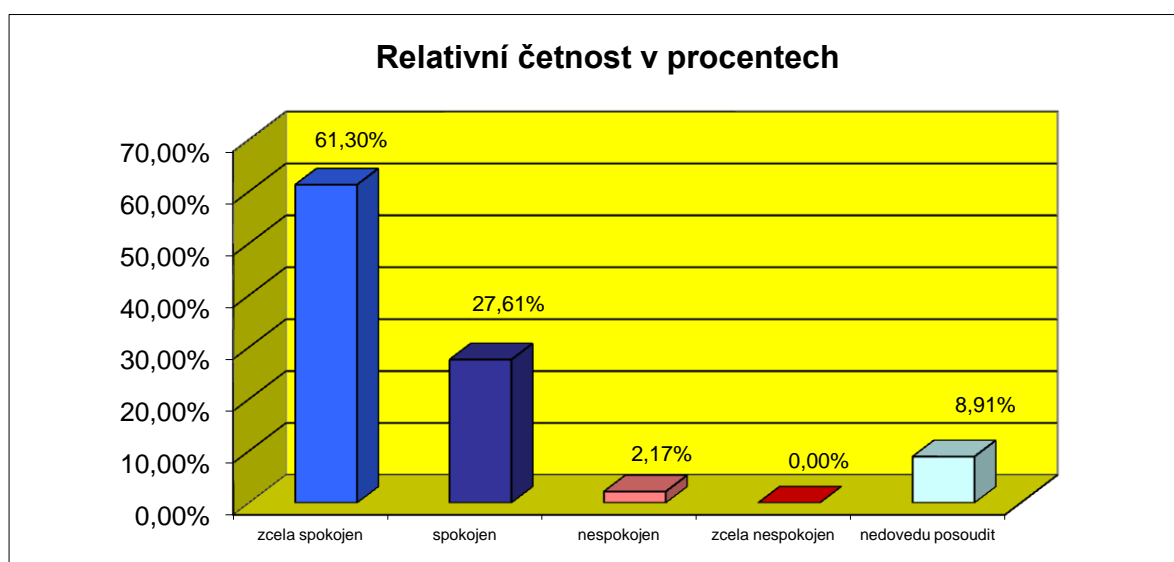
3. S úrovní vánoční výzdoby ve FM jsem:

Možná odpověď	Absolutní četnost	Relativní četnost v %	Celkové součty spokojen a nespokojen v %
zcela spokojen	249	54,13%	81,74
spokojen	127	27,61%	
nespokojen	58	12,61%	14,13
zcela nespokojen	7	1,52%	
nedovedu posoudit	19	4,13%	
Celkem	460	100,00%	



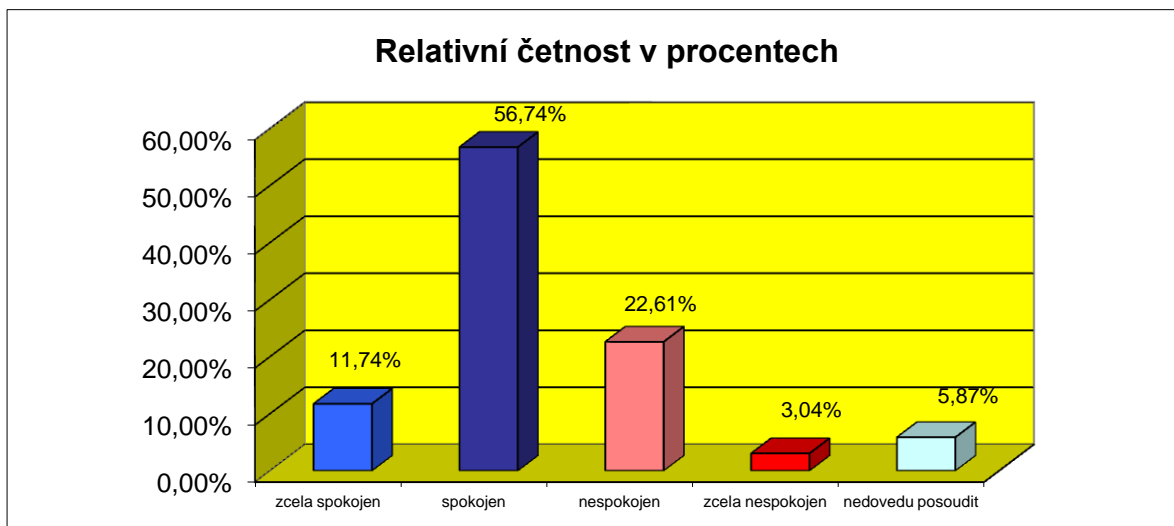
4. S úrovní slavnostního osvětlení historických objektů ve FM jsem:

Možná odpověď	Absolutní četnost	Relativní četnost v %	Celkové součty spokojen a nespokojen v %
zcela spokojen	282	61,30%	88,91
spokojen	127	27,61%	
nespokojen	10	2,17%	2,17
zcela nespokojen	0	0,00%	
nedovedu posoudit	41	8,91%	
Celkem	460	100,00%	



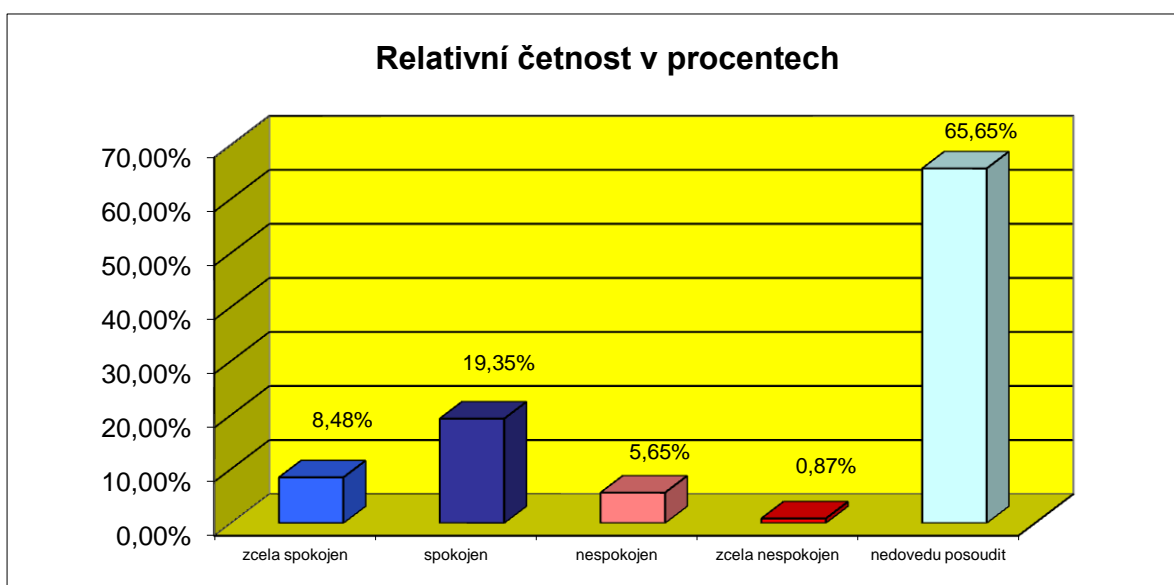
5. Se stavem městského mobiliáře (autobus. zastávky, dětská hřiště, pískoviště, lavičky) ve FM jsem:

Možná odpověď	Absolutní četnost	Relativní četnost v %	Celkové součty spokojen a nespokojen v %
zcela spokojen	54	11,74%	68,48
spokojen	261	56,74%	
nespokojen	104	22,61%	25,65
zcela nespokojen	14	3,04%	
nedovedu posoudit	27	5,87%	
Celkem	460	100,00%	



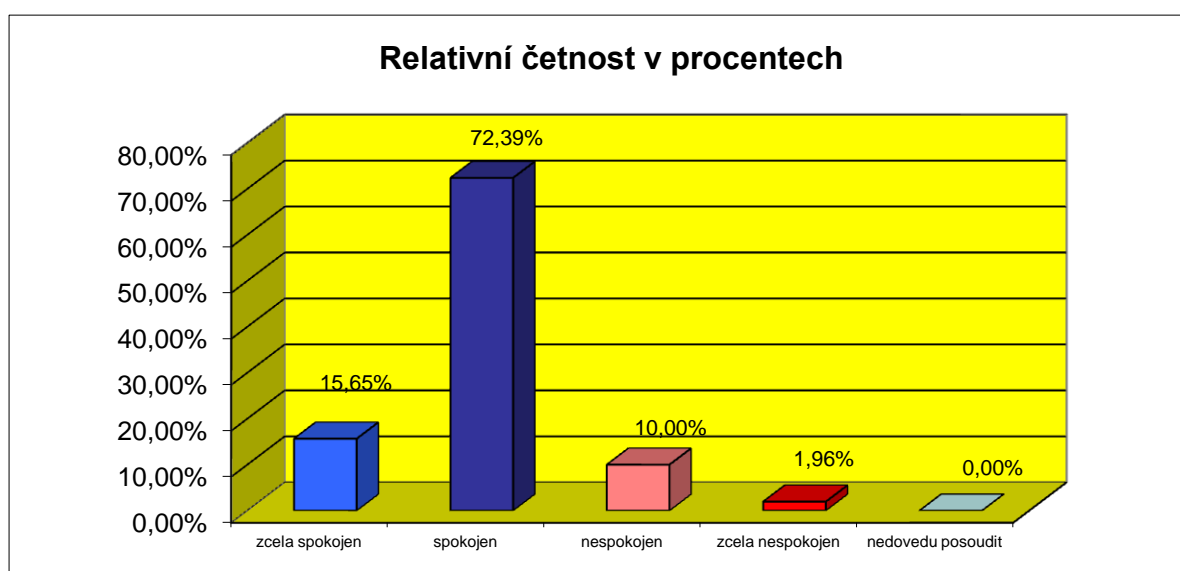
6. S čistotou veřejných WC ve FM jsem:

Možná odpověď	Absolutní četnost	Relativní četnost v %	Celkové součty spokojen a nespokojen v %
zcela spokojen	39	8,48%	27,83
spokojen	89	19,35%	
nespokojen	26	5,65%	6,52
zcela nespokojen	4	0,87%	
nedovedu posoudit	302	65,65%	
Celkem	460	100,00%	



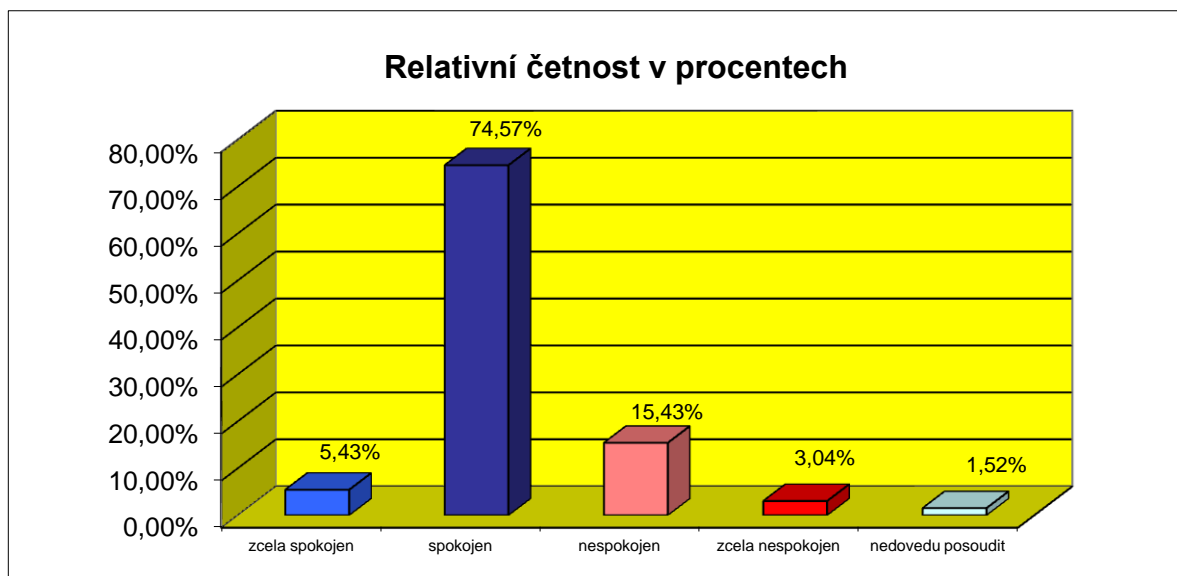
7. S úrovní úklidu města jsem:

Možná odpověď	Absolutní četnost	Relativní četnost v %	Celkové součty spokojen a nespokojen v %
zcela spokojen	72	15,65%	88,04
spokojen	333	72,39%	
nespokojen	46	10,00%	11,96
zcela nespokojen	9	1,96%	
nedovedu posoudit	0	0,00%	
Celkem	460	100,00%	



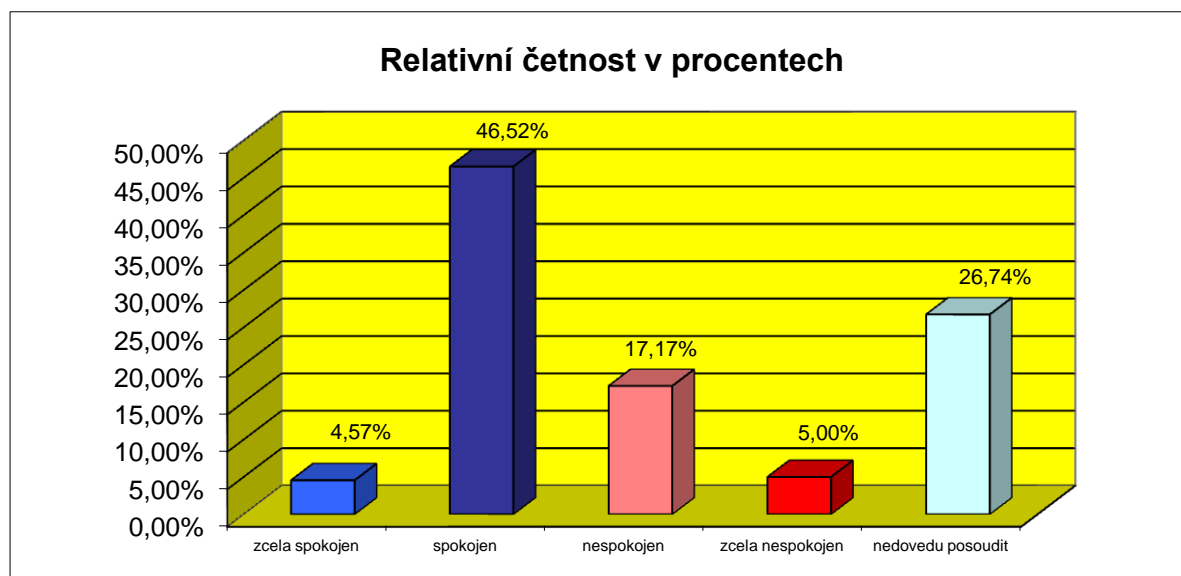
8. S úrovní zimní údržby místních komunikací ve FM jsem:

Možná odpověď	Absolutní četnost	Relativní četnost v %	Celkové součty spokojen a nespokojen v %
zcela spokojen	25	5,43%	80,00
spokojen	343	74,57%	
nespokojen	71	15,43%	18,48
zcela nespokojen	14	3,04%	
nedovedu posoudit	7	1,52%	
Celkem	460	100,00%	



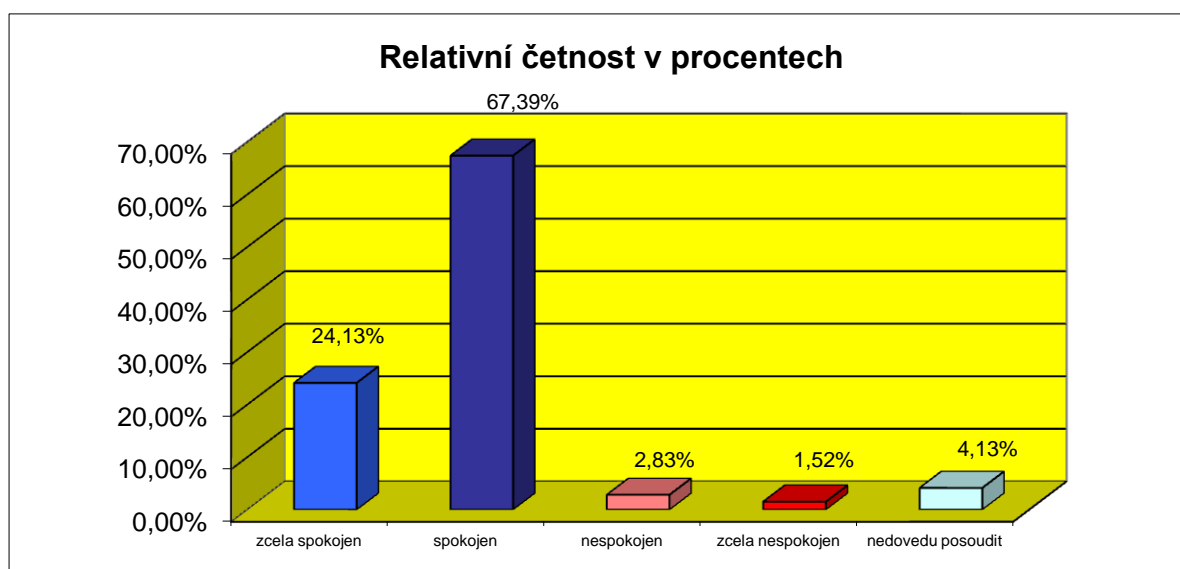
9. S úrovní provozu parkovišť ve FM jsem:

Možná odpověď	Absolutní četnost	Relativní četnost v %	Celkové součty spokojen a nespokojen v %
zcela spokojen	21	4,57%	51,09
spokojen	214	46,52%	
nespokojen	79	17,17%	22,17
zcela nespokojen	23	5,00%	
nedovedu posoudit	123	26,74%	
Celkem	460	100,00%	



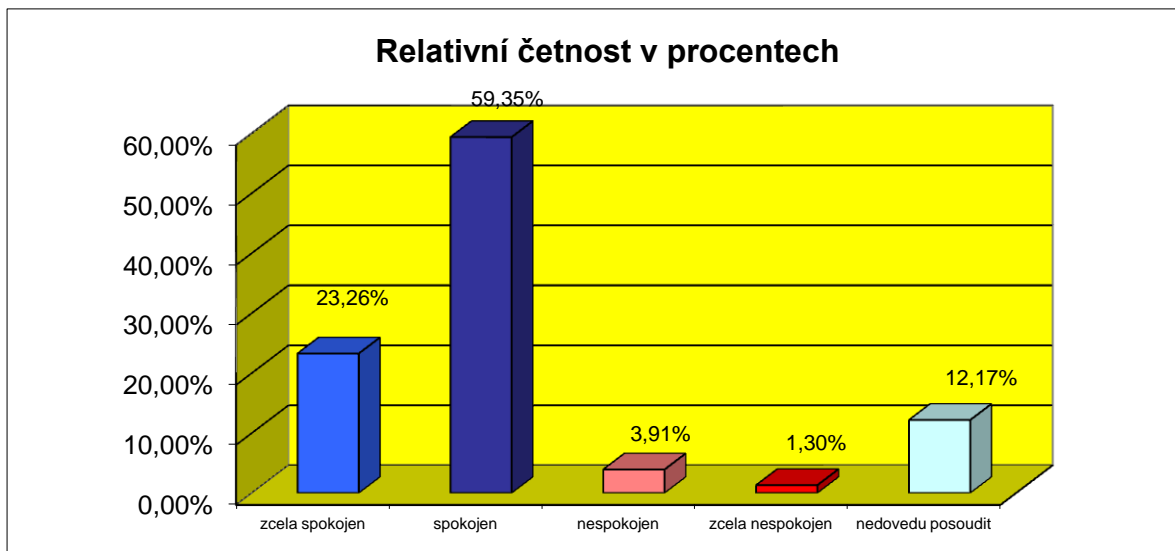
10. S úrovní údržby zeleně v Místku jsem:

Možná odpověď	Absolutní četnost	Relativní četnost v %	Celkové součty spokojen a nespokojen v %
zcela spokojen	111	24,13%	91,52
spokojen	310	67,39%	
nespokojen	13	2,83%	4,35
zcela nespokojen	7	1,52%	
nedovedu posoudit	19	4,13%	
Celkem	460	100,00%	



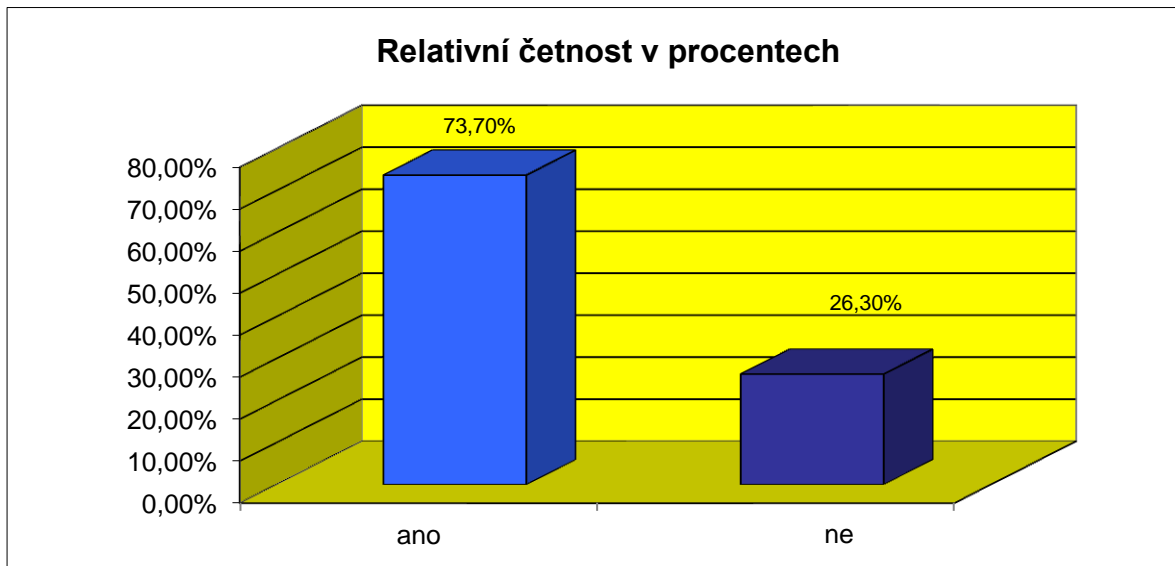
11. S úrovní údržby zeleně ve Frýdku jsem:

Možná odpověď	Absolutní četnost	Relativní četnost v %	Celkové součty spokojen a nespokojen v %
zcela spokojen	107	23,26%	82,61
spokojen	273	59,35%	
nespokojen	18	3,91%	5,22
zcela nespokojen	6	1,30%	
nedovedu posoudit	56	12,17%	
Celkem	460	100,00%	



12. Víte, že ve FM působí pohřební služba Pietas?

Možná odpověď	Absolutní četnost	Relativní četnost v %
ano	339	73,70%
ne	121	26,30%
Celkem	460	100,00%



13. S úrovní činnosti hrobové matiky ve FM jsem:

Možná odpověď	Absolutní četnost	Relativní četnost v %	Celkové součty spokojen a nespokojen v %
zcela spokojen	24	5,22%	17,17
spokojen	55	11,96%	
nespokojen	1	0,22%	0,22
zcela nespokojen	0	0,00%	
nedovedu posoudit	380	82,61%	
Celkem	460	100,00%	

