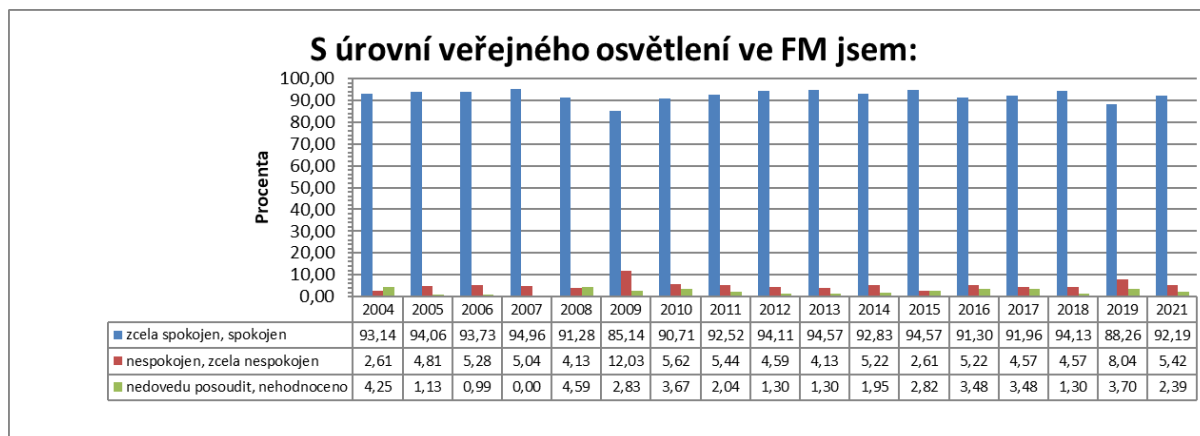
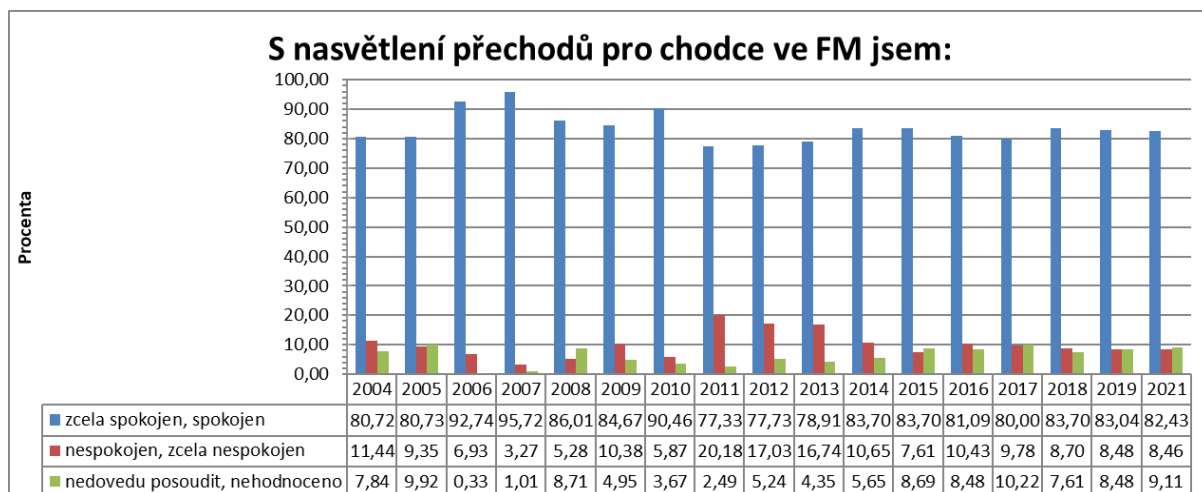


## Srovnání výsledků průzkumů spokojenosti občanů Frýdku-Místku se službami TS a.s. za období 2004 až 2021

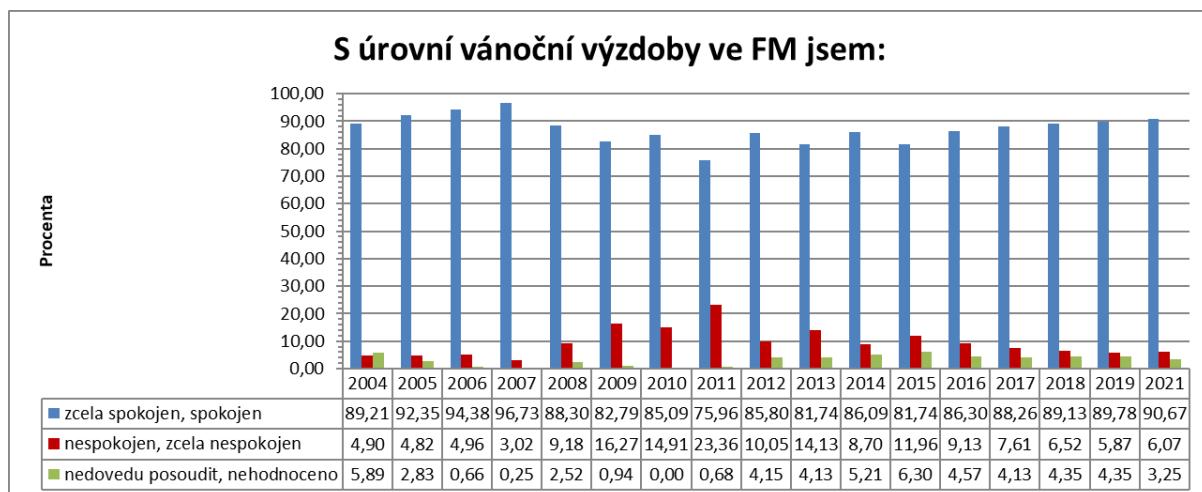
S úrovní veřejného osvětlení ve FM jsem:			
rok	zcela spokojen, spokojen	nespokojen, zcela nespokojen	nedovedu posoudit, nehodnoceno
2004	93,14	2,61	4,25
2005	94,06	4,81	1,13
2006	93,73	5,28	0,99
2007	94,96	5,04	0,00
2008	91,28	4,13	4,59
2009	85,14	12,03	2,83
2010	90,71	5,62	3,67
2011	92,52	5,44	2,04
2012	94,11	4,59	1,30
2013	94,57	4,13	1,30
2014	92,83	5,22	1,95
2015	94,57	2,61	2,82
2016	91,30	5,22	3,48
2017	91,96	4,57	3,48
2018	94,13	4,57	1,30
2019	88,26	8,04	3,70
2021	92,19	5,42	2,39



<b>S nasvětlením přechodů pro chodce ve FM jsem:</b>			
rok	zcela spokojen, spokojen	nespokojen, zcela nespokojen	nedovedu posoudit, nehodnoceno
2004	80,72	11,44	7,84
2005	80,73	9,35	9,92
2006	92,74	6,93	0,33
2007	95,72	3,27	1,01
2008	86,01	5,28	8,71
2009	84,67	10,38	4,95
2010	90,46	5,87	3,67
2011	77,33	20,18	2,49
2012	77,73	17,03	5,24
2013	78,91	16,74	4,35
2014	83,70	10,65	5,65
2015	83,70	7,61	8,69
2016	81,09	10,43	8,48
2017	80,00	9,78	10,22
2018	83,70	8,70	7,61
2019	83,04	8,48	8,48
2021	82,43	8,46	9,11

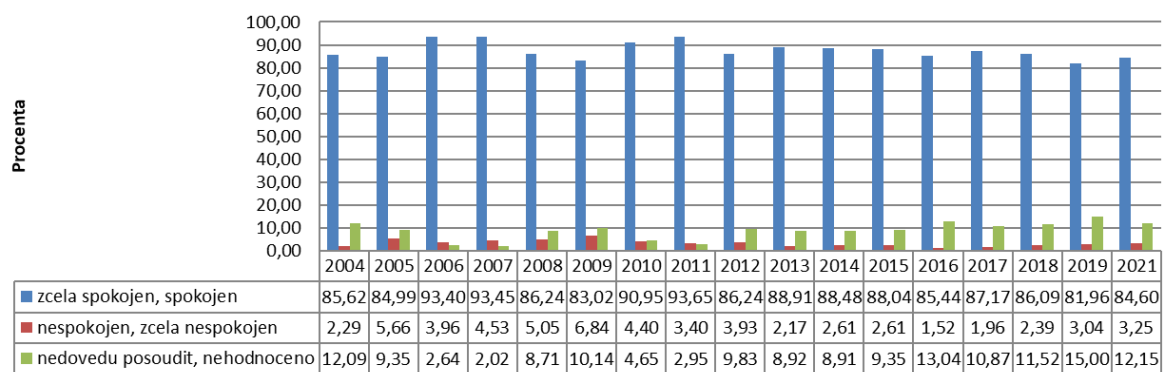


S úrovní vánoční výzdoby ve FM jsem:			
rok	zcela spokojen, spokojen	nespokojen, zcela nespokojen	nedovedu posoudit, nehodnoceno
2004	89,21	4,90	5,89
2005	92,35	4,82	2,83
2006	94,38	4,96	0,66
2007	96,73	3,02	0,25
2008	88,30	9,18	2,52
2009	82,79	16,27	0,94
2010	85,09	14,91	0,00
2011	75,96	23,36	0,68
2012	85,80	10,05	4,15
2013	81,74	14,13	4,13
2014	86,09	8,70	5,21
2015	81,74	11,96	6,30
2016	86,30	9,13	4,57
2017	88,26	7,61	4,13
2018	89,13	6,52	4,35
2019	89,78	5,87	4,35
2021	90,67	6,07	3,25

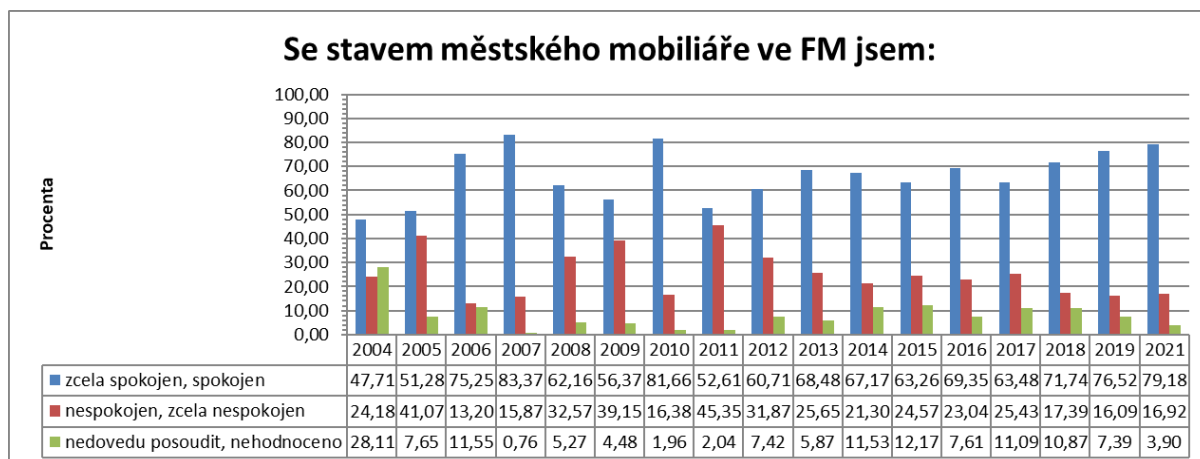


S úrovní slavnostního osvětlení historických objektů ve FM jsem:			
rok	zcela spokojen, spokojen	nespokojen, zcela nespokojen	nedovedu posoudit, nehodnoceno
2004	85,62	2,29	12,09
2005	84,99	5,66	9,35
2006	93,40	3,96	2,64
2007	93,45	4,53	2,02
2008	86,24	5,05	8,71
2009	83,02	6,84	10,14
2010	90,95	4,40	4,65
2011	93,65	3,40	2,95
2012	86,24	3,93	9,83
2013	88,91	2,17	8,92
2014	88,48	2,61	8,91
2015	88,04	2,61	9,35
2016	85,44	1,52	13,04
2017	87,17	1,96	10,87
2018	86,09	2,39	11,52
2019	81,96	3,04	15,00
2021	84,60	3,25	12,15

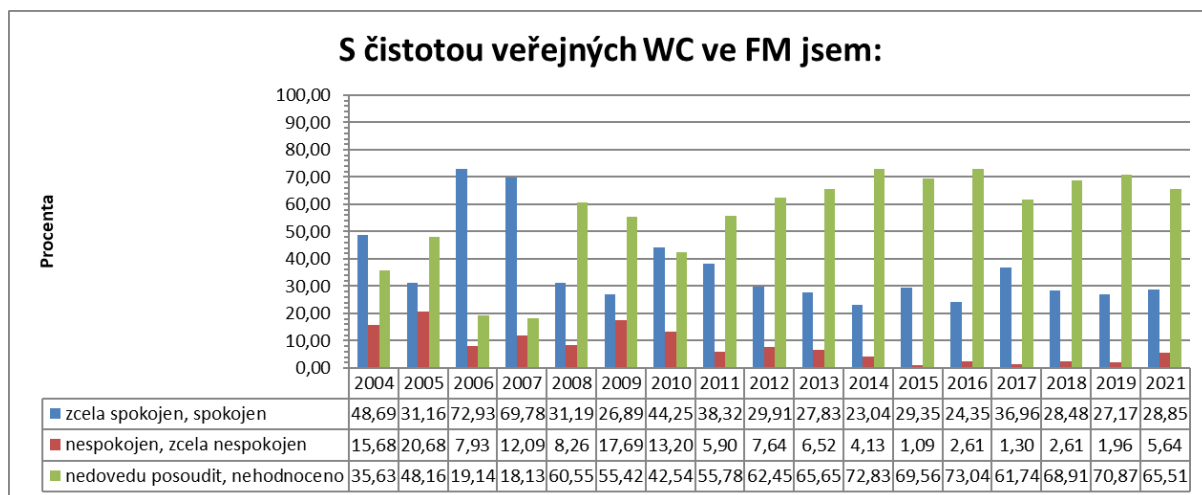
### S úrovní slavnostního osvětlení historických objektů ve FM jsem:



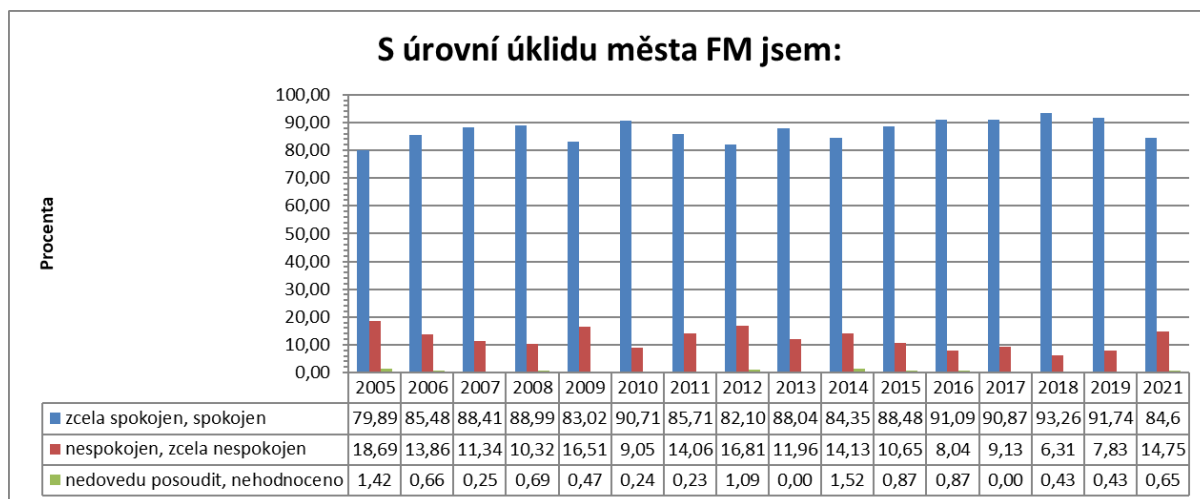
Se stavem městského mobiliáře (autobusové zastávky, dětská hřiště, pískoviště, lavičky) ve FM jsem:			
rok	zcela spokojen, spokojen	nespokojen, zcela nespokojen	nedovedu posoudit, nehodnoceno
2004	47,71	24,18	28,11
2005	51,28	41,07	7,65
2006	75,25	13,20	11,55
2007	83,37	15,87	0,76
2008	62,16	32,57	5,27
2009	56,37	39,15	4,48
2010	81,66	16,38	1,96
2011	52,61	45,35	2,04
2012	60,71	31,87	7,42
2013	68,48	25,65	5,87
2014	67,17	21,30	11,53
2015	63,26	24,57	12,17
2016	69,35	23,04	7,61
2017	63,48	25,43	11,09
2018	71,74	17,39	10,87
2019	76,52	16,09	7,39
2021	79,18	16,92	3,90



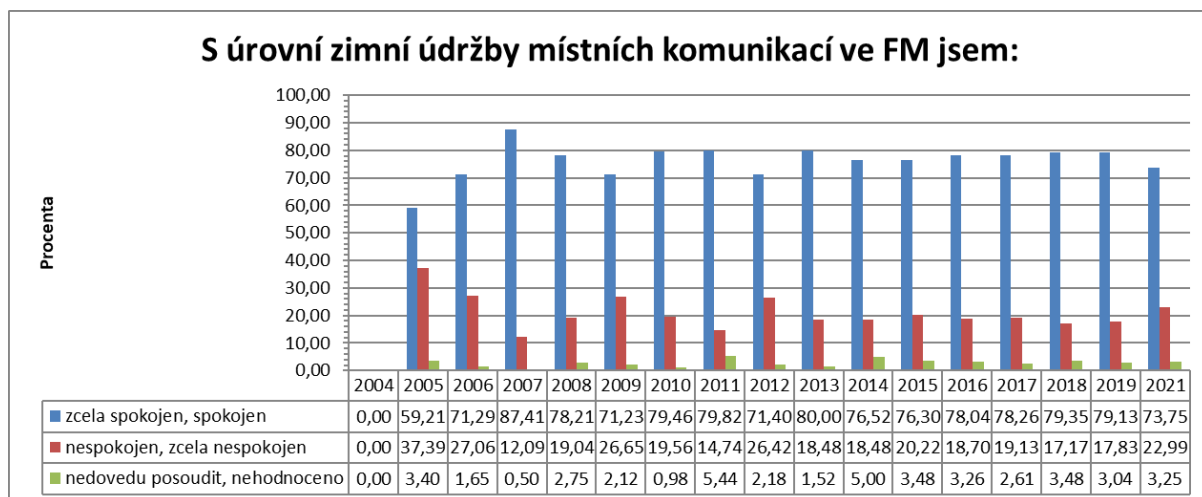
S čistotou veřejných WC ve FM jsem:			
rok	zcela spokojen, spokojen	nespokojen, zcela nespokojen	nedovedu posoudit, nehodnoceno
2004	48,69	15,68	35,63
2005	31,16	20,68	48,16
2006	72,93	7,93	19,14
2007	69,78	12,09	18,13
2008	31,19	8,26	60,55
2009	26,89	17,69	55,42
2010	44,25	13,20	42,54
2011	38,32	5,90	55,78
2012	29,91	7,64	62,45
2013	27,83	6,52	65,65
2014	23,04	4,13	72,83
2015	29,35	1,09	69,56
2016	24,35	2,61	73,04
2017	36,96	1,30	61,74
2018	28,48	2,61	68,91
2019	27,17	1,96	70,87
2021	28,85	5,64	65,51



S úrovní úklidu města FM jsem:			
rok	zcela spokojen, spokojen	nespokojen, zcela nespokojen	nedovedu posoudit, nehodnoceno
2004	0,00	0,00	0,00
2005	79,89	18,69	1,42
2006	85,48	13,86	0,66
2007	88,41	11,34	0,25
2008	88,99	10,32	0,69
2009	83,02	16,51	0,47
2010	90,71	9,05	0,24
2011	85,71	14,06	0,23
2012	82,10	16,81	1,09
2013	88,04	11,96	0,00
2014	84,35	14,13	1,52
2015	88,48	10,65	0,87
2016	91,09	8,04	0,87
2017	90,87	9,13	0,00
2018	93,26	6,31	0,43
2019	91,74	7,83	0,43
2021	84,6	14,75	0,65

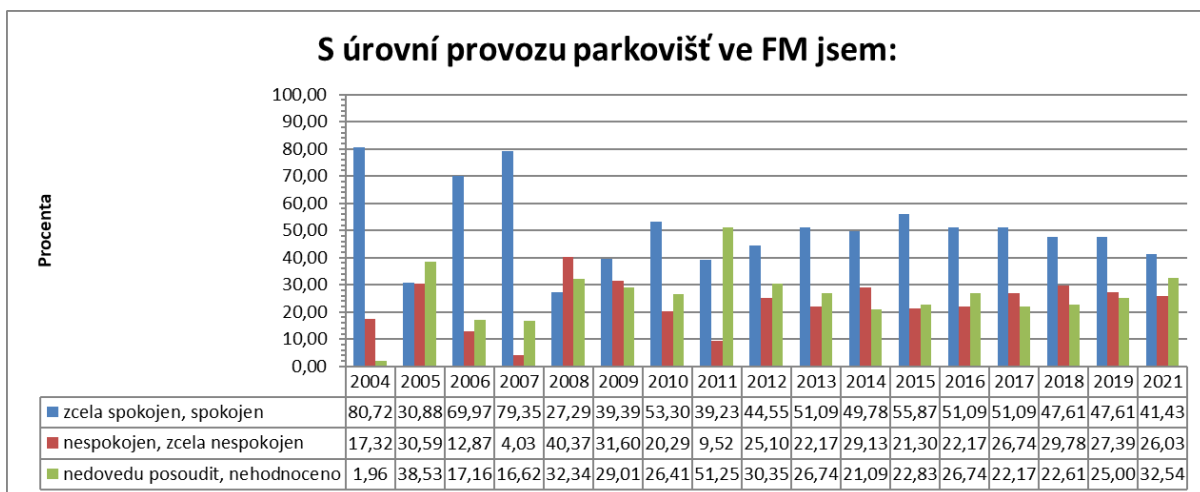


S úrovní zimní údržby místních komunikací ve FM jsem:			
rok	zcela spokojen, spokojen	nespokojen, zcela nespokojen	nedovedu posoudit, nehodnoceno
2004	0,00	0,00	0,00
2005	59,21	37,39	3,40
2006	71,29	27,06	1,65
2007	87,41	12,09	0,50
2008	78,21	19,04	2,75
2009	71,23	26,65	2,12
2010	79,46	19,56	0,98
2011	79,82	14,74	5,44
2012	71,40	26,42	2,18
2013	80,00	18,48	1,52
2014	76,52	18,48	5,00
2015	76,30	20,22	3,48
2016	78,04	18,70	3,26
2017	78,26	19,13	2,61
2018	79,35	17,17	3,48
2019	79,13	17,83	3,04
2021	73,75	22,99	3,25

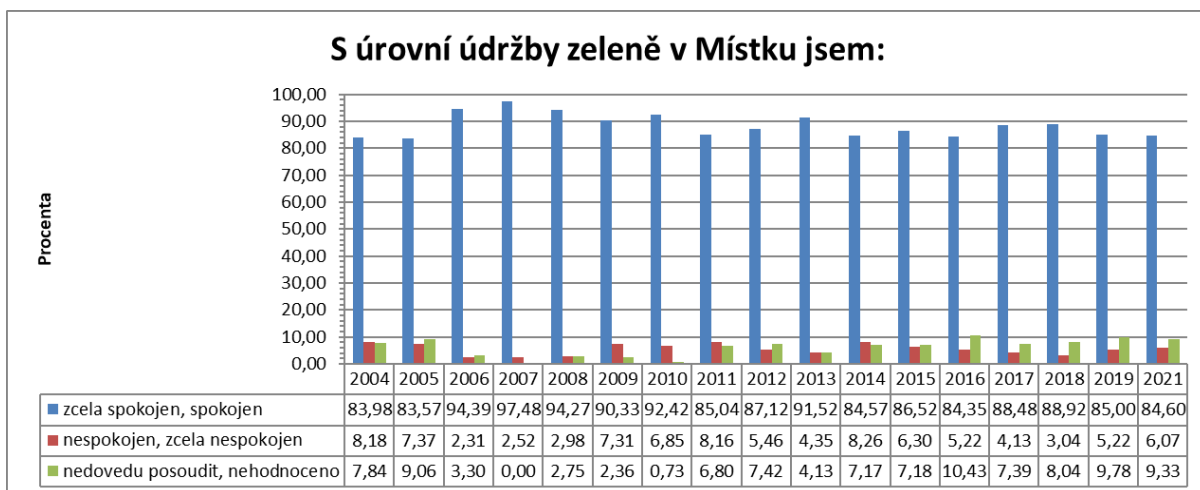




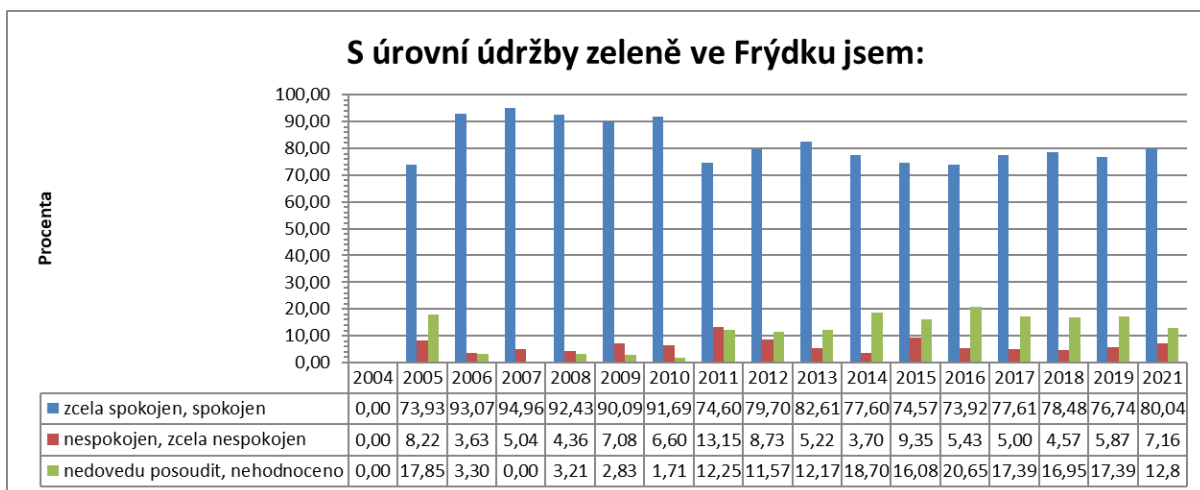
S úrovní provozu parkovišť ve FM jsem:			
rok	zcela spokojen, spokojen	nespokojen, zcela nespokojen	nedovedu posoudit, nehodnoceno
2004	80,72	17,32	1,96
2005	30,88	30,59	38,53
2006	69,97	12,87	17,16
2007	79,35	4,03	16,62
2008	27,29	40,37	32,34
2009	39,39	31,60	29,01
2010	53,30	20,29	26,41
2011	39,23	9,52	51,25
2012	44,55	25,10	30,35
2013	51,09	22,17	26,74
2014	49,78	29,13	21,09
2015	55,87	21,30	22,83
2016	51,09	22,17	26,74
2017	51,09	26,74	22,17
2018	47,61	29,78	22,61
2019	47,61	27,39	25,00
2021	41,43	26,03	32,54



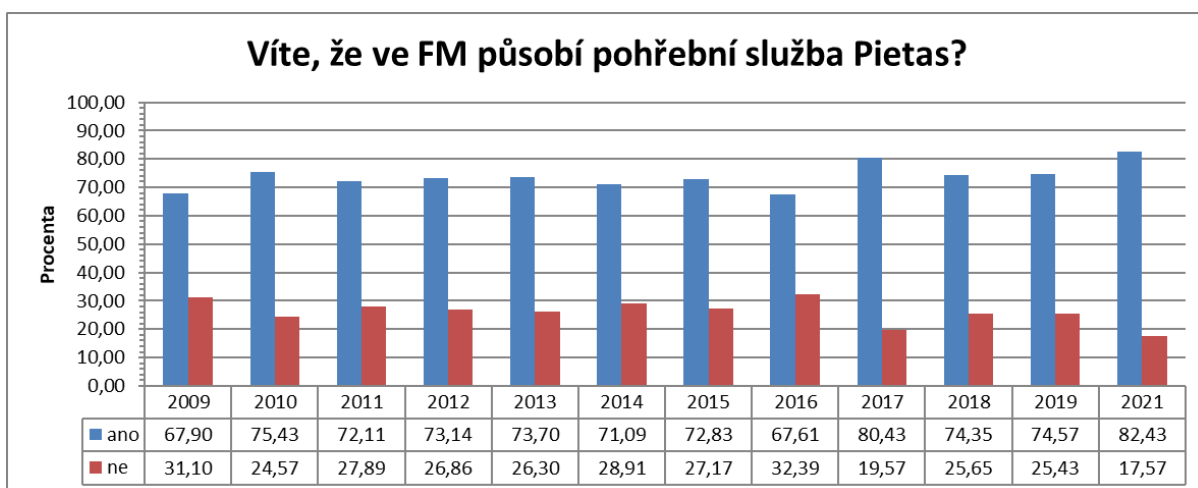
S úrovní údržby zeleně v Místku jsem:			
rok	zcela spokojen, spokojen	nespokojen, zcela nespokojen	nedovedu posoudit, nehodnoceno
2004	83,98	8,18	7,84
2005	83,57	7,37	9,06
2006	94,39	2,31	3,30
2007	97,48	2,52	0,00
2008	94,27	2,98	2,75
2009	90,33	7,31	2,36
2010	92,42	6,85	0,73
2011	85,04	8,16	6,80
2012	87,12	5,46	7,42
2013	91,52	4,35	4,13
2014	84,57	8,26	7,17
2015	86,52	6,30	7,18
2016	84,35	5,22	10,43
2017	88,48	4,13	7,39
2018	88,92	3,04	8,04
2019	85,00	5,22	9,78
2021	84,60	6,07	9,33



S úrovní údržby zeleně ve Frýdku jsem:			
rok	zcela spokojen, spokojen	nespokojen, zcela nespokojen	nedovedu posoudit, nehodnoceno
2004	0,00	0,00	0,00
2005	73,93	8,22	17,85
2006	93,07	3,63	3,30
2007	94,96	5,04	0,00
2008	92,43	4,36	3,21
2009	90,09	7,08	2,83
2010	91,69	6,60	1,71
2011	74,60	13,15	12,25
2012	79,70	8,73	11,57
2013	82,61	5,22	12,17
2014	77,60	3,70	18,70
2015	74,57	9,35	16,08
2016	73,92	5,43	20,65
2017	77,61	5,00	17,39
2018	78,48	4,57	16,95
2019	76,74	5,87	17,39
2021	80,04	7,16	12,8



Víte, že ve FM působí pohřební služba Pietas?		
rok	ano	ne
2009	67,90	31,10
2010	75,43	24,57
2011	72,11	27,89
2012	73,14	26,86
2013	73,70	26,30
2014	71,09	28,91
2015	72,83	27,17
2016	67,61	32,39
2017	80,43	19,57
2018	74,35	25,65
2019	74,57	25,43
2021	82,43	17,57



S úrovní činnosti hrobové matřiky ve FM jsem:			
rok	zcela spokojen, spokojen	nespokojen, zcela nespokojen	nedovedu posoudit, nehodnoceno
2004	42,48	1,63	55,89
2005	32,30	4,25	63,45
2006	80,20	0,99	18,81
2007	67,51	3,02	29,47
2008	16,74	0,69	82,57
2009	36,56	4,24	59,20
2010	32,03	0,98	66,99
2011	36,51	0,00	63,49
2012	23,37	0,22	76,41
2013	17,17	0,22	82,61
2014	17,61	0,65	81,74
2015	27,61	0,43	71,96
2016	25,22	0,65	74,13
2017	27,39	0,87	71,74
2018	25,06	0,45	74,49
2019	28,91	0,87	70,22
2021	38,83	0,87	60,3

