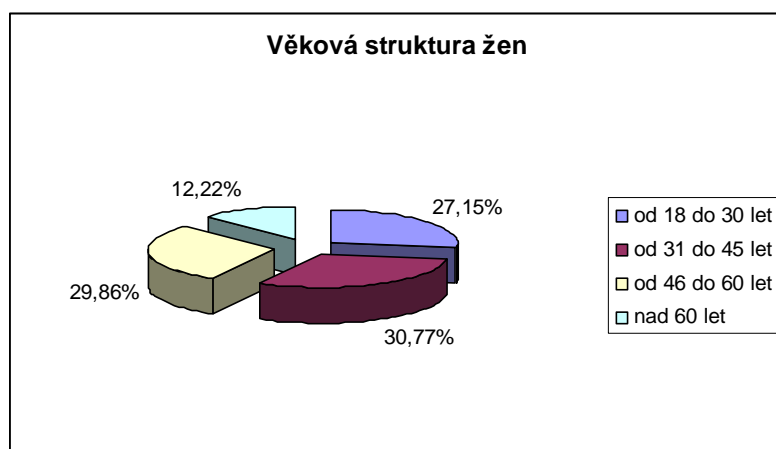




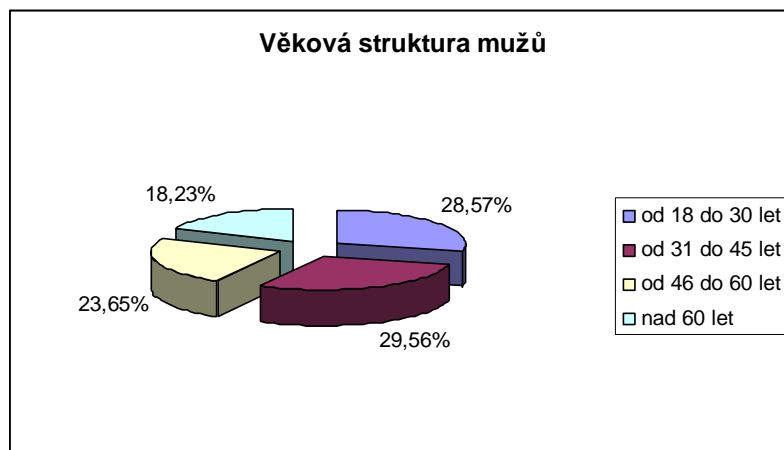
Výsledky průzkumu spokojenosti zákazníků v roce 2009

Celkem bylo vyplněno 424 dotazníků, odpovědělo 203 mužů a 221 žen v následujících věkových kategoriích:

Věková struktura žen	Absolutní četnost	Relativní četnost v %
od 18 do 30 let	60	27,15%
od 31 do 45 let	68	30,77%
od 46 do 60 let	66	29,86%
nad 60 let	27	12,22%
Celkem	221	100,00%

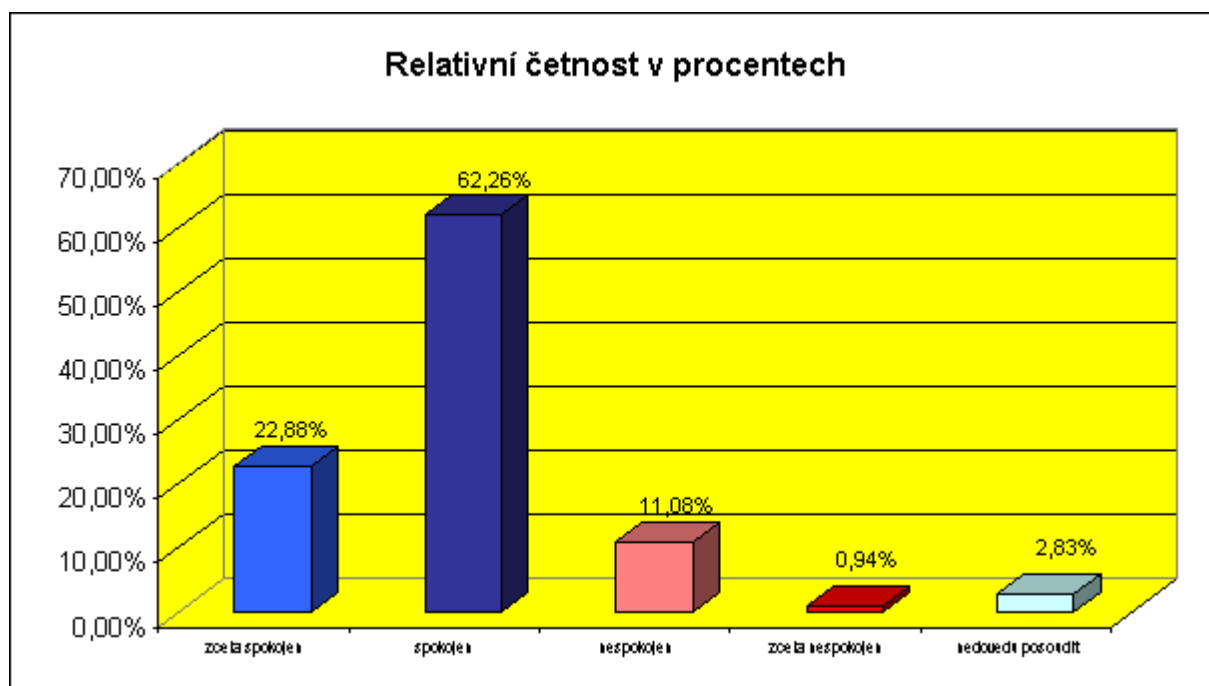


Věková struktura mužů	Absolutní četnost	Relativní četnost v %
od 18 do 30 let	58	28,57%
od 31 do 45 let	60	29,56%
od 46 do 60 let	48	23,65%
nad 60 let	37	18,23%
Celkem	203	100,00%



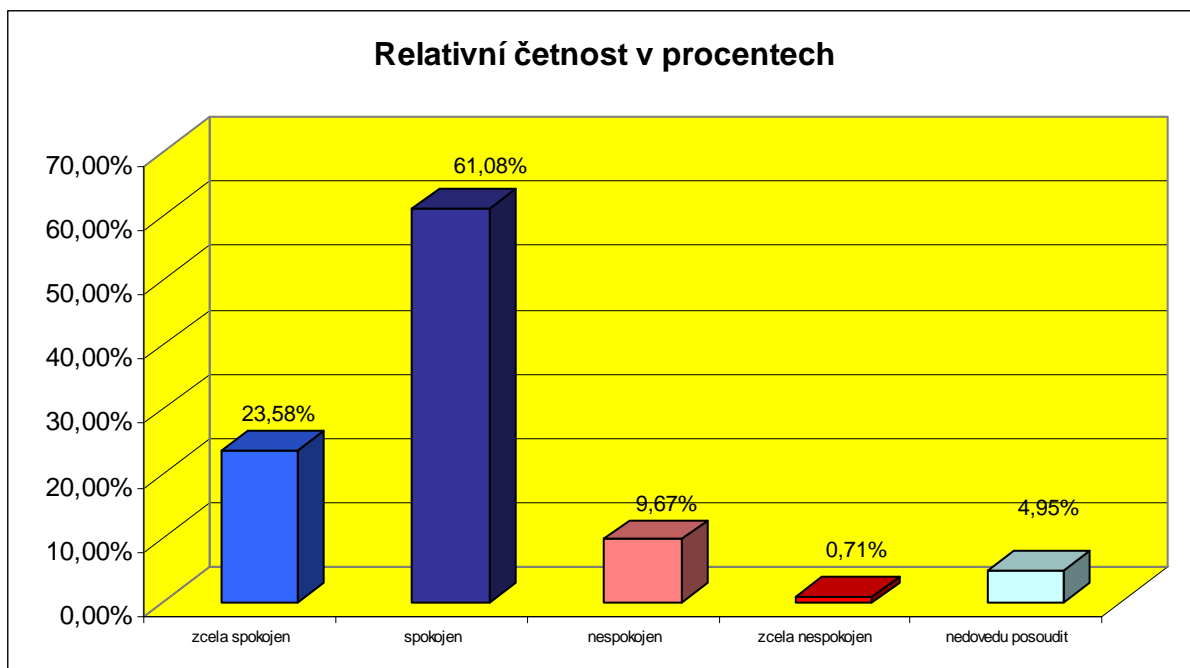
§ 1. S úrovní veřejného osvětlení ve FM jsem:

Možná odpověď	Absolutní četnost	Relativní četnost v %
zcela spokojen	97	22,88%
spokojen	264	62,26%
nespokojen	47	11,08%
zcela nespokojen	4	0,94%
nedovedu posoudit	12	2,83%
Celkem	424	100,00%



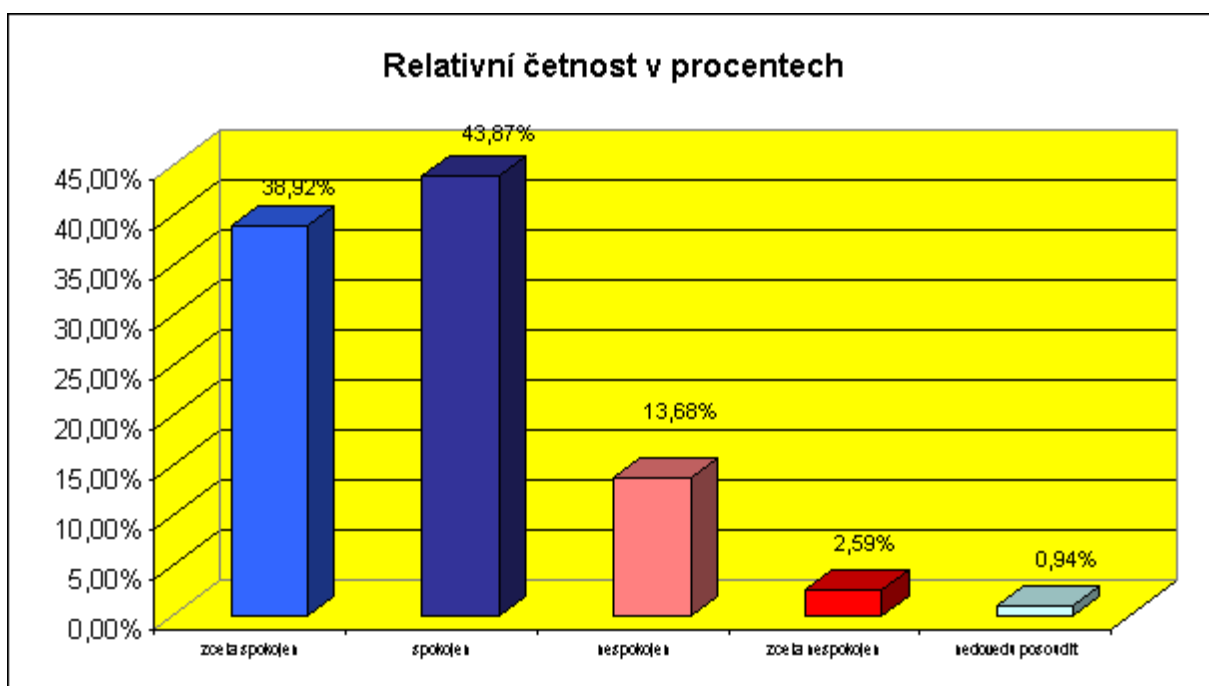
§ 2. S nasvětlením přechodů pro chodce ve FM jsem:

Možná odpověď	Absolutní četnost	Relativní četnost v %
zcela spokojen	100	23,58%
spokojen	259	61,08%
nespokojen	41	9,67%
zcela nespokojen	3	0,71%
nedovedu posoudit	21	4,95%
Celkem	424	100,00%



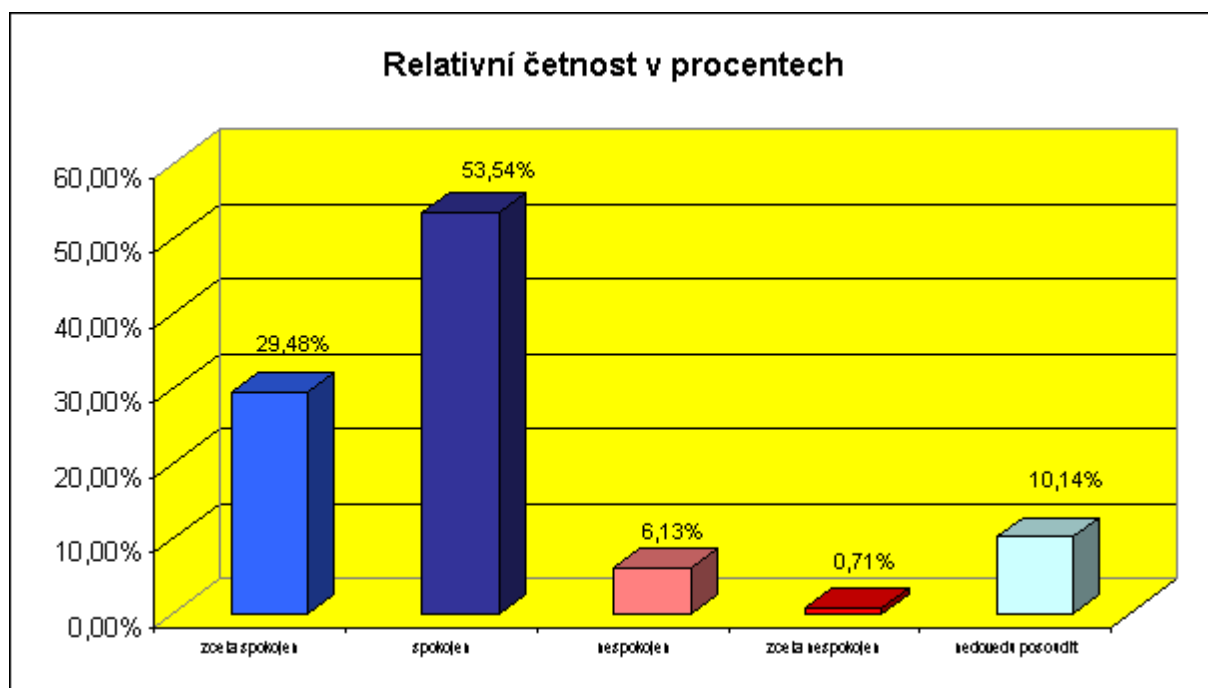
§3. S úrovní vánoční výzdoby ve FM jsem:

Možná odpověď	Absolutní četnost	Relativní četnost v %
zcela spokojen	165	38,92%
spokojen	186	43,87%
nespokojen	58	13,68%
zcela nespokojen	11	2,59%
nedovedu posoudit	4	0,94%
Celkem	424	100,00%



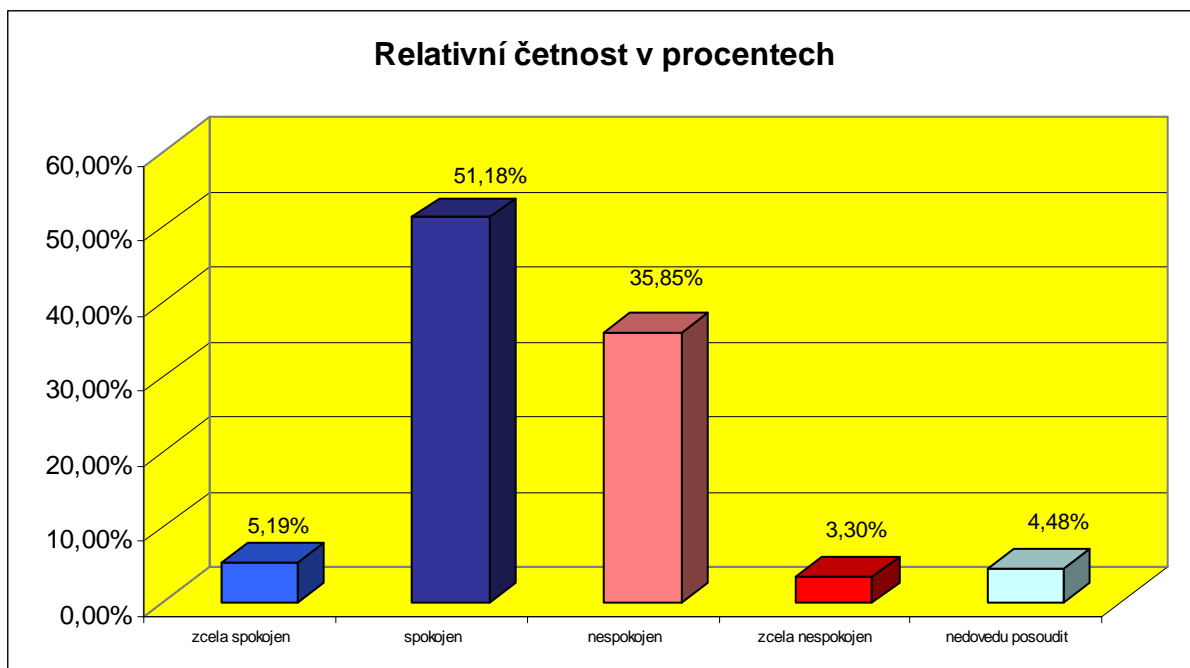
§ 4. S úrovní slavnostního osvětlení historických objektů ve FM jsem:

Možná odpověď	Absolutní četnost	Relativní četnost v %
zcela spokojen	125	29,48%
spokojen	227	53,54%
nespokojen	26	6,13%
zcela nespokojen	3	0,71%
nedovedu posoudit	43	10,14%
Celkem	424	100,00%



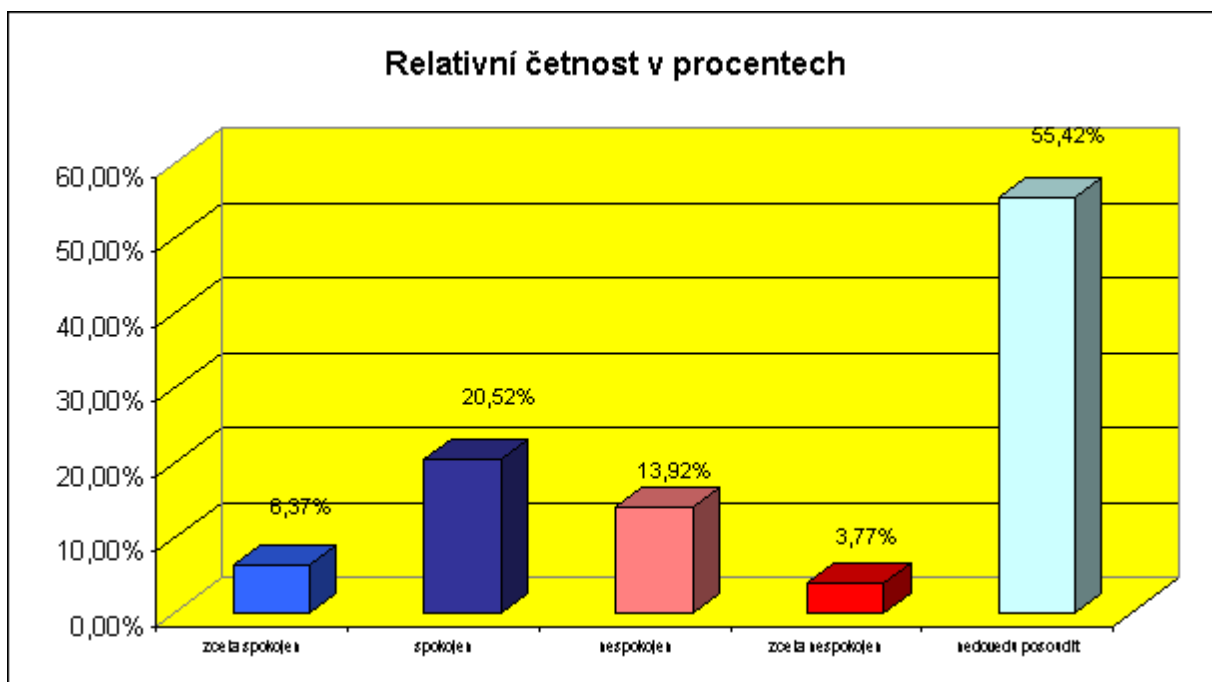
§ 5. Se stavem městského mobiliáře (autobus. zastávky, dětská hřiště, pískoviště, lavičky) ve FM jsem:

Možná odpověď	Absolutní četnost	Relativní četnost v %
zcela spokojen	22	5,19%
spokojen	217	51,18%
nespokojen	152	35,85%
zcela nespokojen	14	3,30%
nedovedu posoudit	19	4,48%
Celkem	424	100,00%



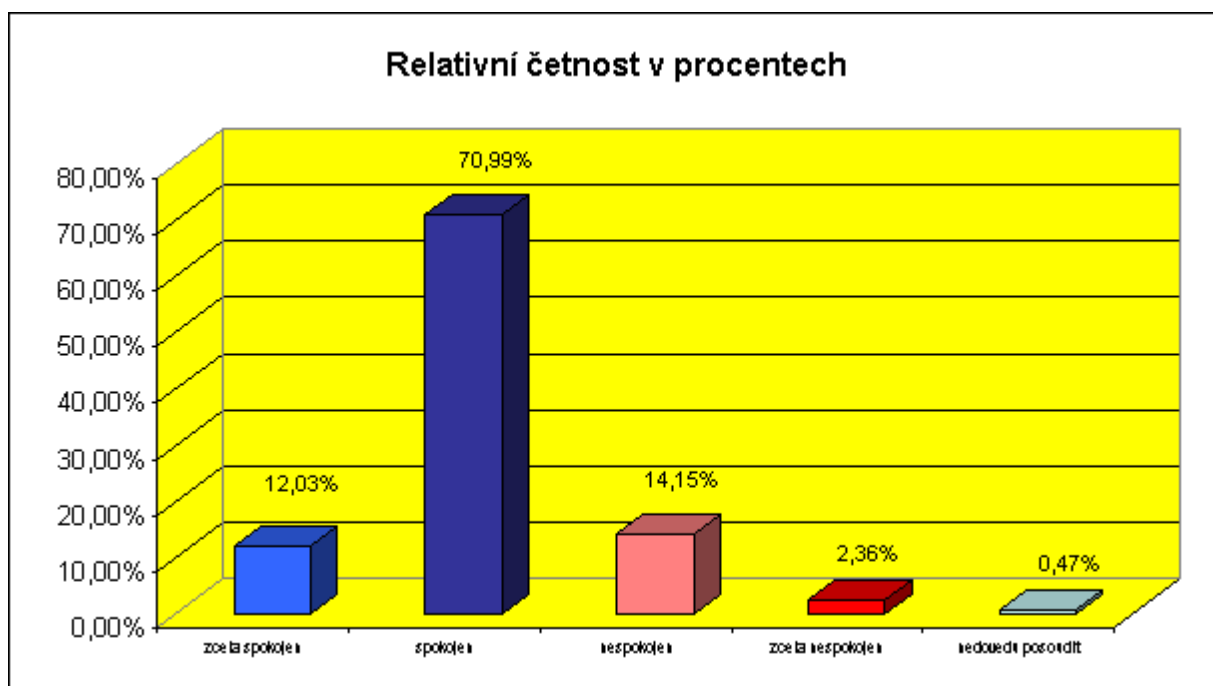
§ 6. S čistotou veřejných WC ve FM jsem:

Možná odpověď	Absolutní četnost	Relativní četnost v %
zcela spokojen	27	6,37%
spokojen	87	20,52%
nespokojen	59	13,92%
zcela nespokojen	16	3,77%
nedovedu posoudit	235	55,42%
Celkem	424	100,00%



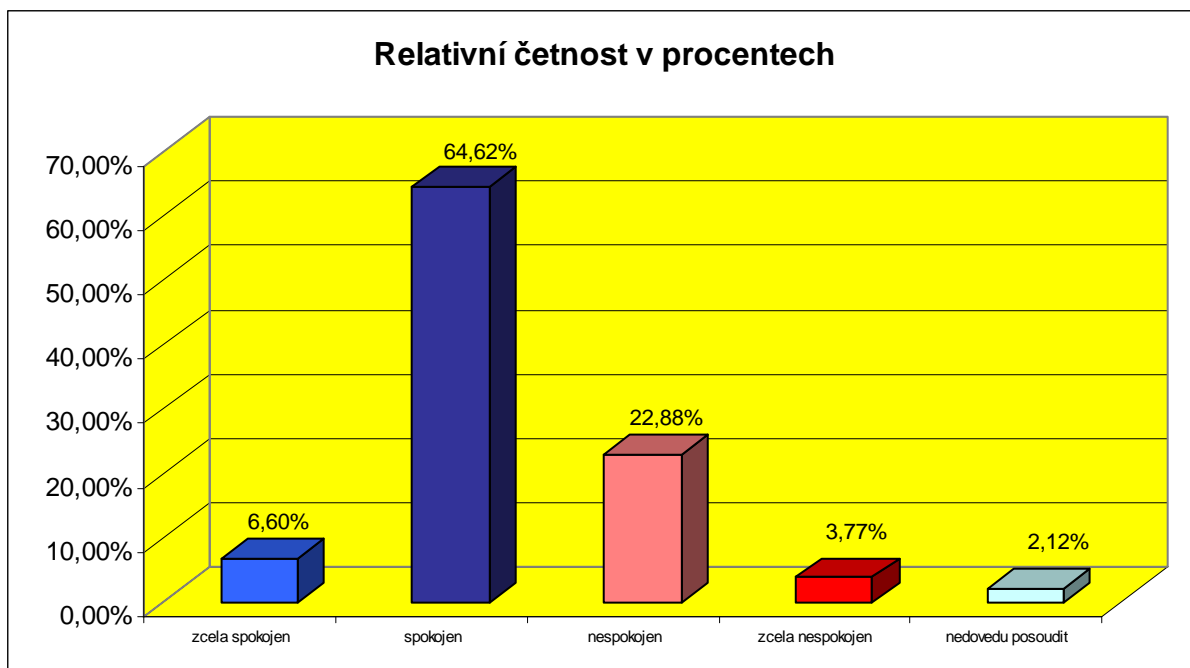
§ 7. S úrovní úklidu města jsem:

Možná odpověď	Absolutní četnost	Relativní četnost v %
zcela spokojen	51	12,03%
spokojen	301	70,99%
nespokojen	60	14,15%
zcela nespokojen	10	2,36%
nedovedu posoudit	2	0,47%
Celkem	424	100,00%



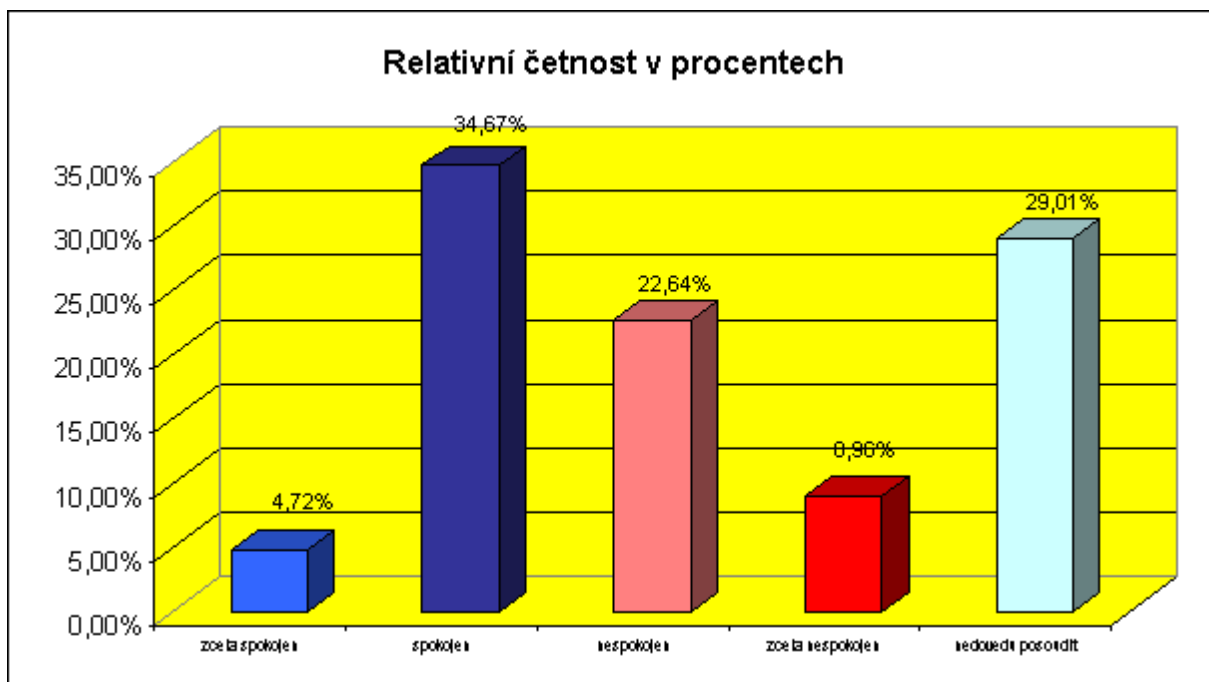
§ 8. S úrovní zimní údržby místních komunikací ve FM jsem:

Možná odpověď	Absolutní četnost	Relativní četnost v %
zcela spokojen	28	6,60%
spokojen	274	64,62%
nespokojen	97	22,88%
zcela nespokojen	16	3,77%
nedovedu posoudit	9	2,12%
Celkem	424	100,00%



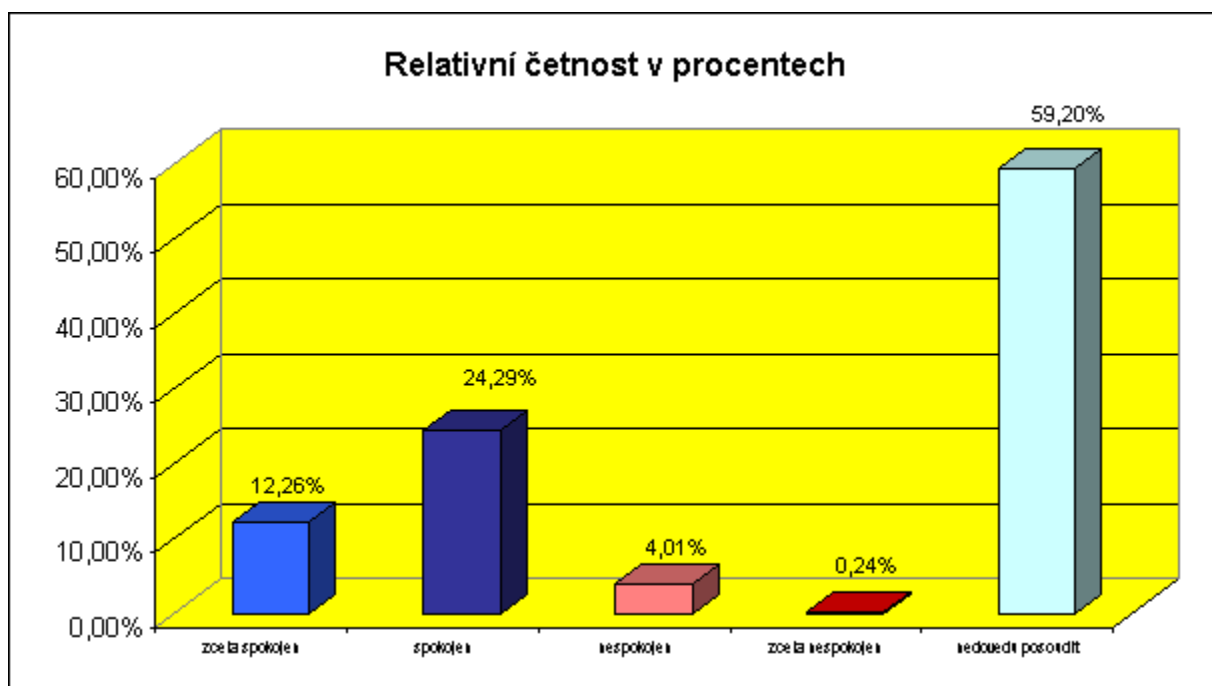
§ 9. S úrovní provozu parkovišť ve FM jsem:

Možná odpověď	Absolutní četnost	Relativní četnost v %
zcela spokojen	20	4,72%
spokojen	147	34,67%
nespokojen	96	22,64%
zcela nespokojen	38	8,96%
nedovedu posoudit	123	29,01%
Celkem	424	100,00%



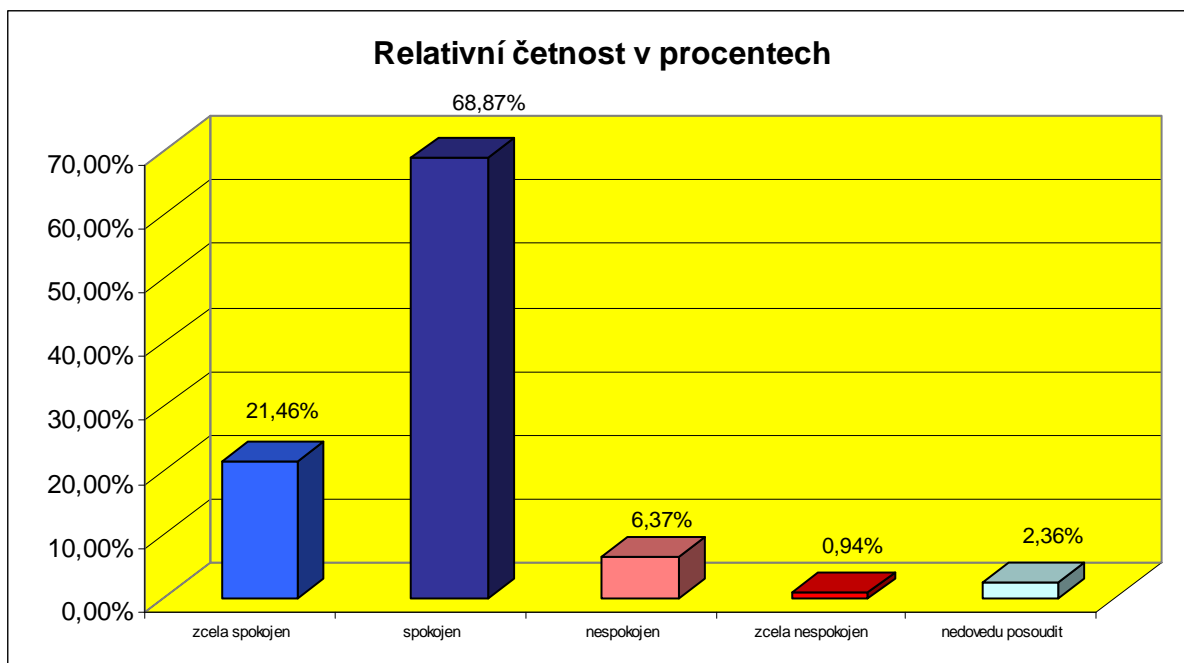
§ 10. S úrovní činnosti hrobové matriky ve FM jsem:

Možná odpověď	Absolutní četnost	Relativní četnost v %
zcela spokojen	52	12,26%
spokojen	103	24,29%
nespokojen	17	4,01%
zcela nespokojen	1	0,24%
nedovedu posoudit	251	59,20%
Celkem	424	100,00%



§ 11. S úrovní údržby zeleně v Místku jsem:

Možná odpověď	Absolutní četnost	Relativní četnost v %
zcela spokojen	91	21,46%
spokojen	292	68,87%
nespokojen	27	6,37%
zcela nespokojen	4	0,94%
nedovedu posoudit	10	2,36%
Celkem	424	100,00%



§ 12. S úrovní údržby zeleně ve Frýdku jsem:

Možná odpověď	Absolutní četnost	Relativní četnost v %
zcela spokojen	111	26,18%
spokojen	271	63,92%
nespokojen	24	5,66%
zcela nespokojen	6	1,42%
nedovedu posoudit	12	2,83%
Celkem	424	100,00%

